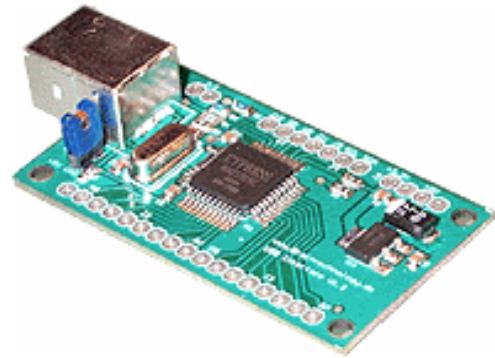


USB Full Speed Interface Modul V1.2(+*)

Eigenschaft der Hardware:

- Hot Plug in (USB 1.1) –
- Low Power Controller
- keine externen Komponenten
- für USB Full Speed 12 Mbs Bus 30mm
- Software Update über USB
- I²C Schnittstelle
- 18x I/O(AN2131) 10x I/O + 8Daten(AN2135*) –
- Shareware USB dll
- **8k (AN2131)(AN2135*)** Programmspeicher
- 8KB EEPROM
- Sehr kompakte Abmessungen



54mm

Anwendung:

- Interface für Entwicklungen am USB Bus
- Schnittstellenadapter für USB zu Parallel Bus
- Schnittstellenadapter für USB zu I²C Bus
- Entwicklungskit für eigene Anwendungen
- Ideal für Prototypen Entwicklung Raster 2,54 mm (Steckbrett)
- Geeignet für Serien Produktion ohne USB Entwicklung

Beschreibung:

Interface für Full Speed USB Bus Anwendungen. Der Anwender hat sich nicht um das komplizierte USB BUS Protokoll zu kümmern, sondern kann direkt mit dem USB Bus arbeiten.

Eine Shareware USB dll wird in seine Entwicklungsumgebung eingebunden. Der Anwender kann dann über Methoden und Eigenschaften der Shareware USB dll auf seine Hardware zugreifen.

Die Software der Interfacekarte wird über die USB dll automatisch in den Baustein geschrieben, so dass immer das neuste Update der Software im Interface (Hardware) installiert ist.

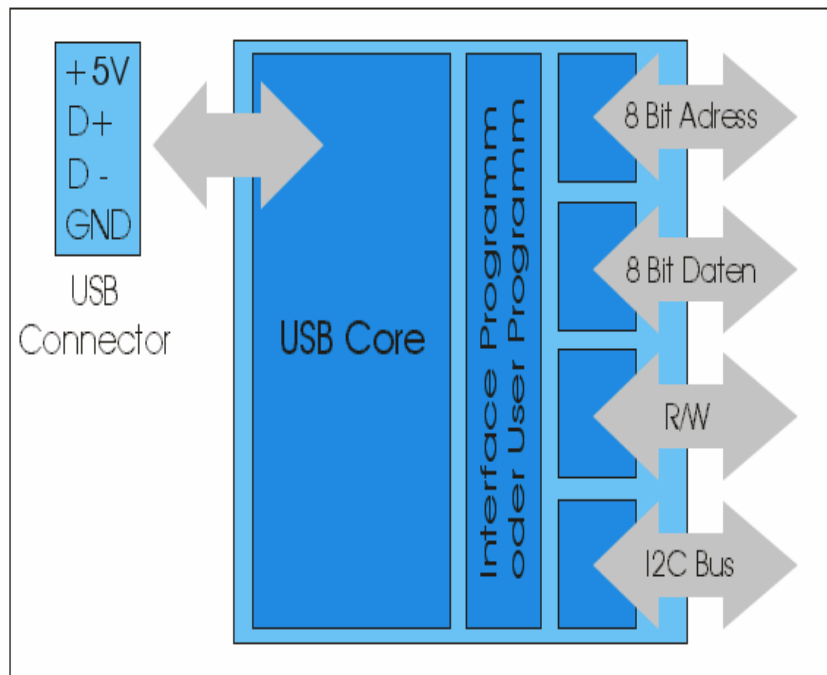
Das Interface enthält eine I²C Schnittstelle und eine parallele Schnittstelle (8Bit) mit 8 Adressleitungen (usb dll).

Frei konfigurierbar 18x I/O (AN2131SC), 10x I/O 8x Daten (AN2135SC)

Mit diesem Interface können Sie also sofort mit USB loslegen .

Natürlich kann der Controller auch mit eigener Software beschrieben werden, so dass die Platine sehr gut als Entwicklungskit genutzt werden kann.

USB Interface



Figur 1.1 Block Diagramm

Software:

Shareware USB dll für z.B. Visual Basic, Delphi, etc.

Technische Daten:

Masse: 30x54mm

Raster: 2,54mm

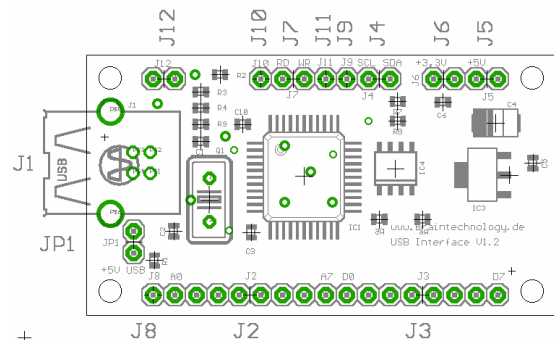
Betriebsspannung: 5VDC / 3,3VDC von USB Bus oder extern

Stromaufnahme ca. 50mA (USB verbunden) von USB Bus oder ext.

Schnittstellen: I²C, 8 Bit parallel, USB Bus, alle I/O pins

EEPROM 8 KB 24LC64SO

Spannungsregler 3,3V ca. 500mA

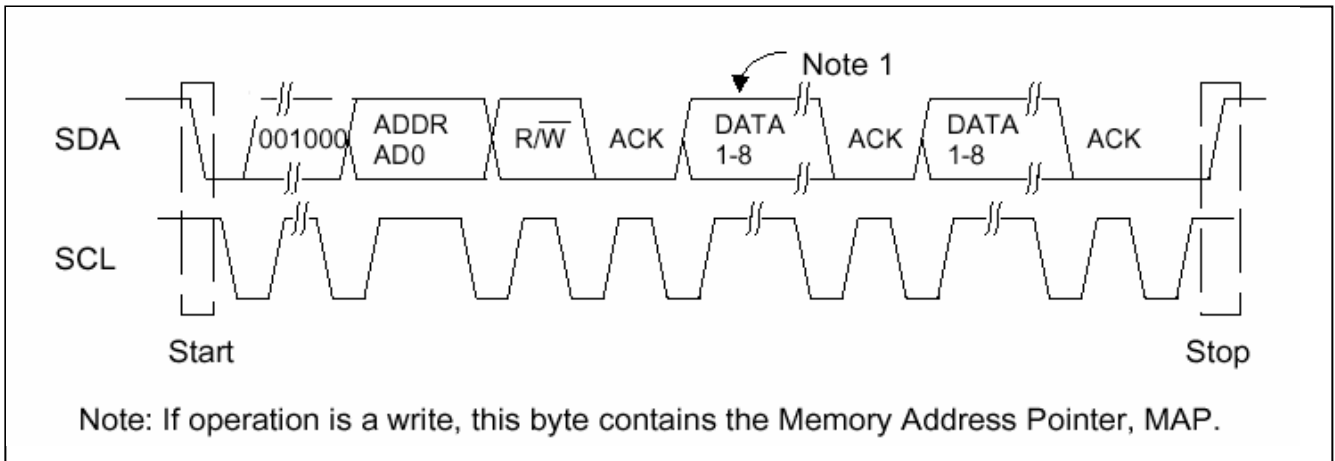


Figur 1.2

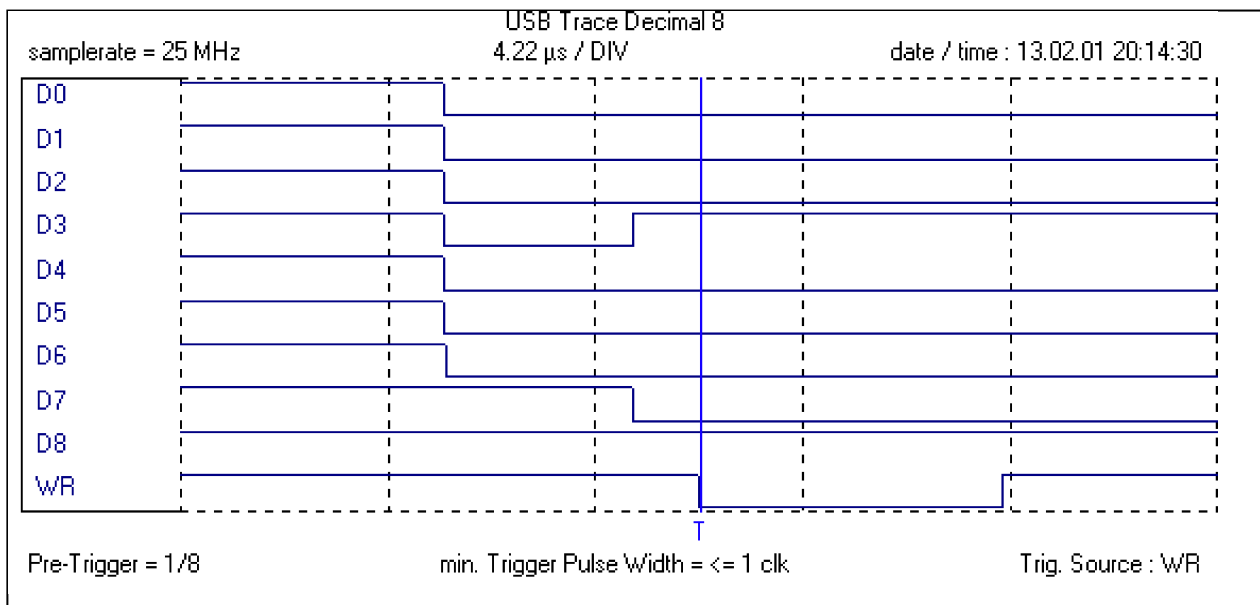
Anschlussbelegung:

Symbol	Stecker	Pin Nummer	Type	Funktion
Read	J7	2	Out	Lesen
Write	J7	1	Out	Schreiben
SCL	J4	2	Out	I ² C Clock
SDA	J4	1	In/Out	I ² C Daten
D0-D7	J3	1-8	In/Out	Datenleitung
A0-A7	J2	1-8	In/Out	Adressleitung
+5V USB	Jumper1	-	-	(Jumper1 geschlossen) +5VDC von USB Bus verwenden
+5V In	J5	1	In	(Jumper1 offen) +5VDC Spannungsversorgung von J5 extern verwenden
+3,3V	J6	1	In/Out	Ausgangsspannung +3,3VDC
GND	J5,J6	2	-	Masse
GND	J8,J12	1	-	Masse
BKPT	J9	1	Out	Breakpoint
CLK24	J10	1	Out	Clock
Wup	J11	1	In	Wake Up
Reset	J12	2	In	Chip Reset

I²C Info:



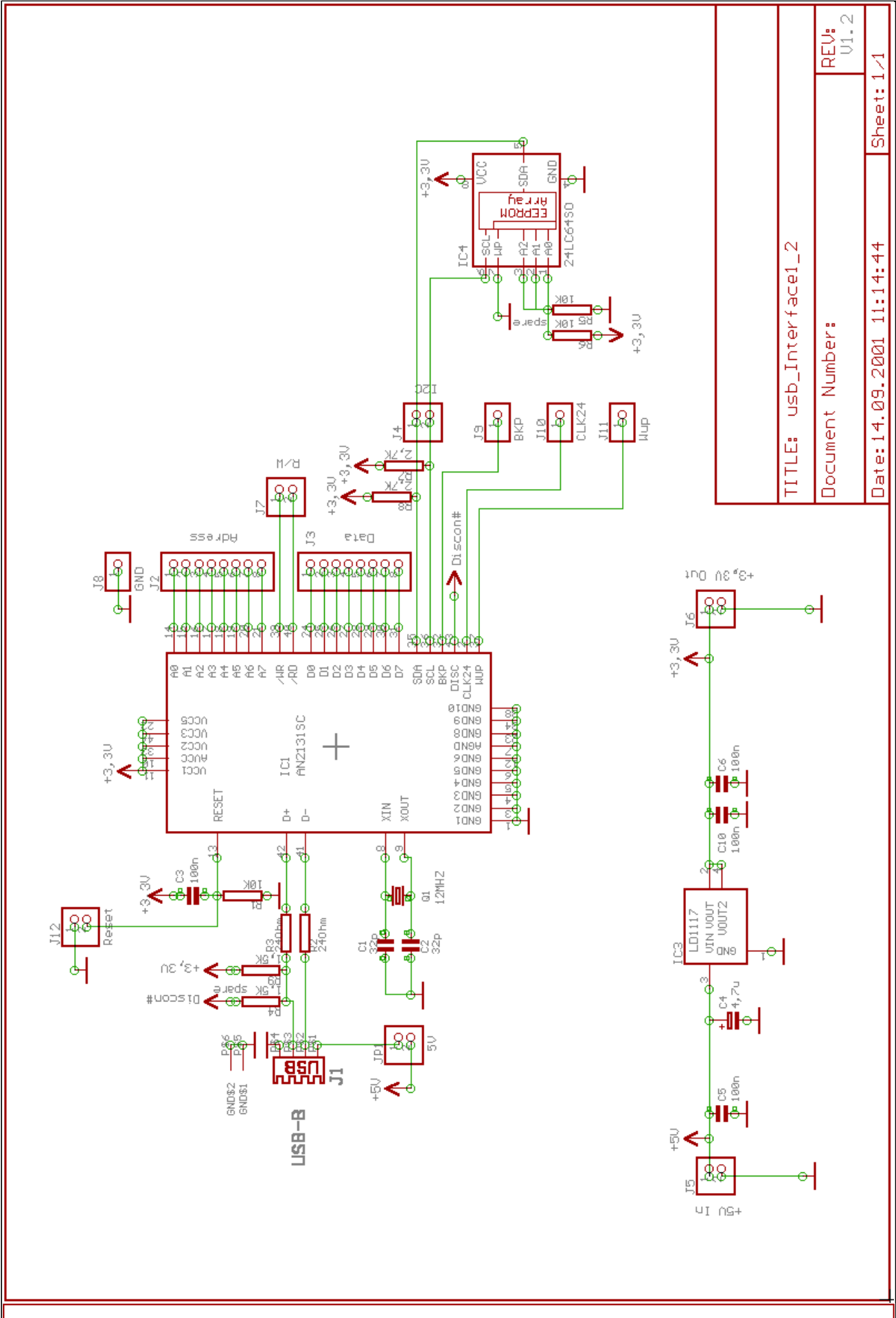
Parallel Bus Information:



Anschrift :

Braintechnology
Kai Klein
Ginnheimer Hohl 14
60431 Frankfurt am Main
Tel.: 0049 69 53058282
Fax.: 0049 69 53058285
Email.: info@braintechnology.de
Web.: <http://www.braintechnology.de>

Schaltplan:



TITLE: usb_Interface1_2	
Document Number:	REV: V1.2
Date: 14.09.2001 11:14:44	Sheet: 1/1