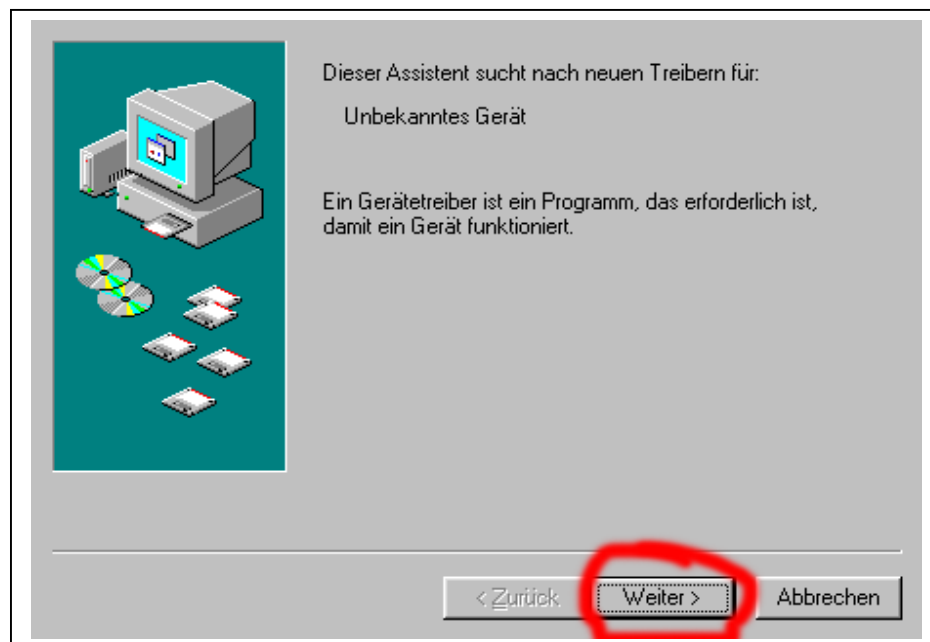


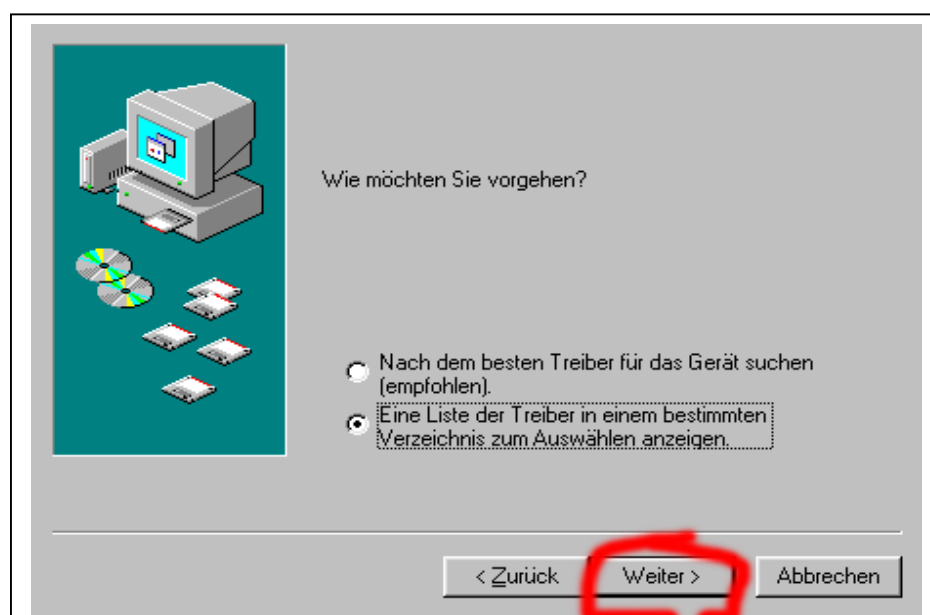
## Installation USB Treiber

die Treiber Installation ist sehr einfach, bitte folgen Sie den Anweisungen.  
Installieren Sie die Programm Software und schliessen Sie dann erst das USB Kabel an (Gerät einschalten).  
So wird sichergestellt das der USB Treiber erst auf Ihre Festplatte kopiert wird, und danach erst Installiert wird.  
Programm Software Installiert ? wenn ja schalten Sie jetzt das Gerät ein.

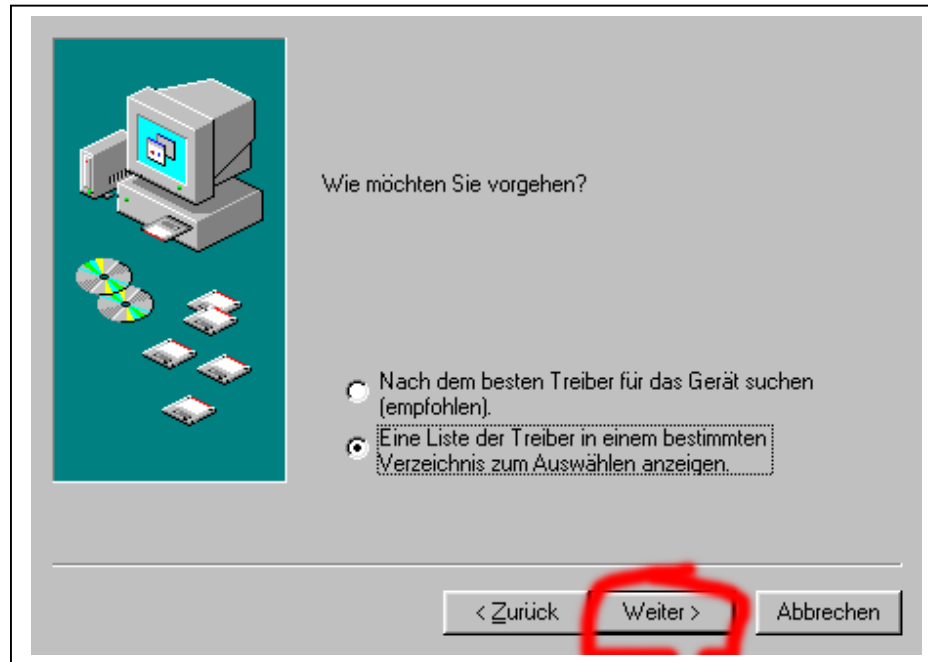
1)



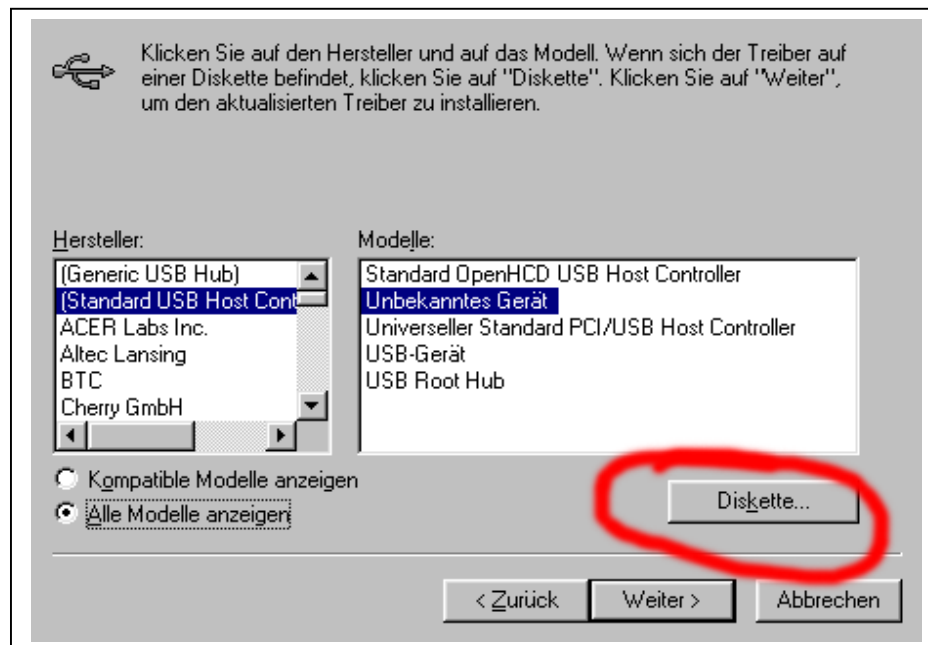
2)



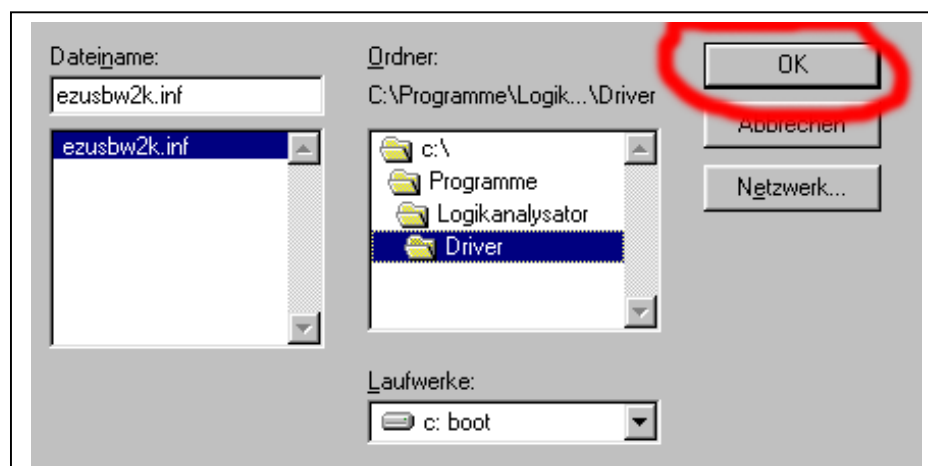
3)



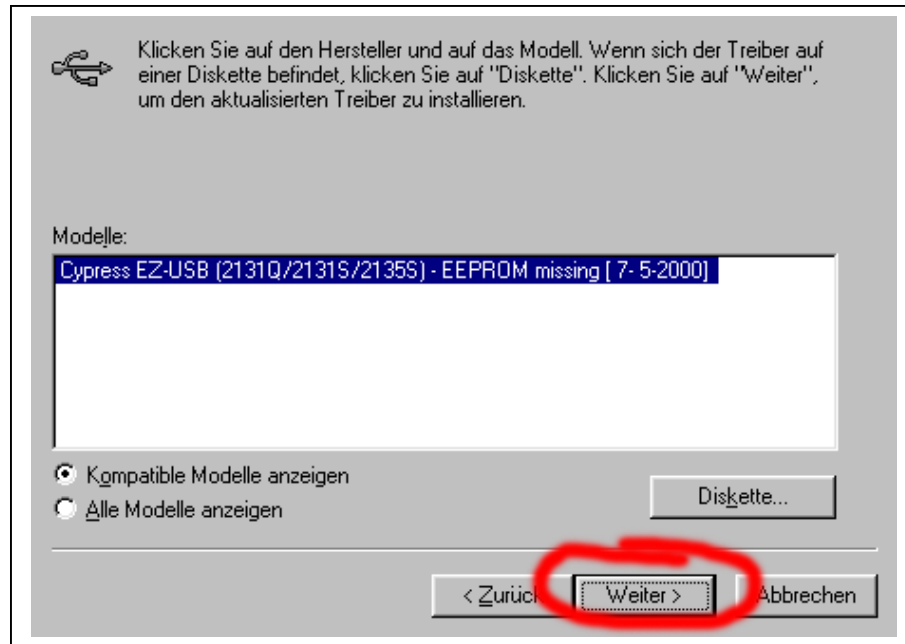
4)



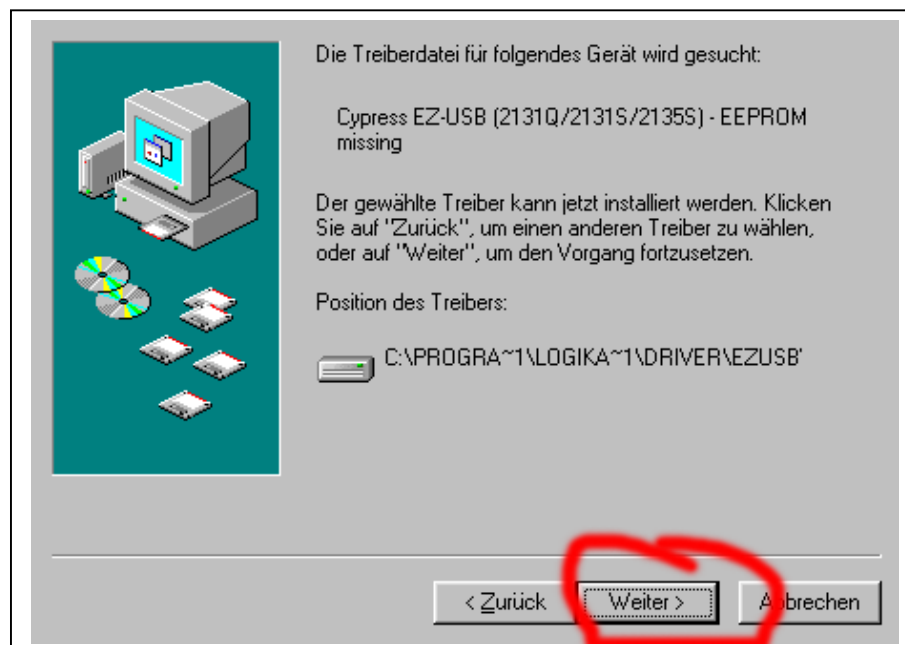
5)



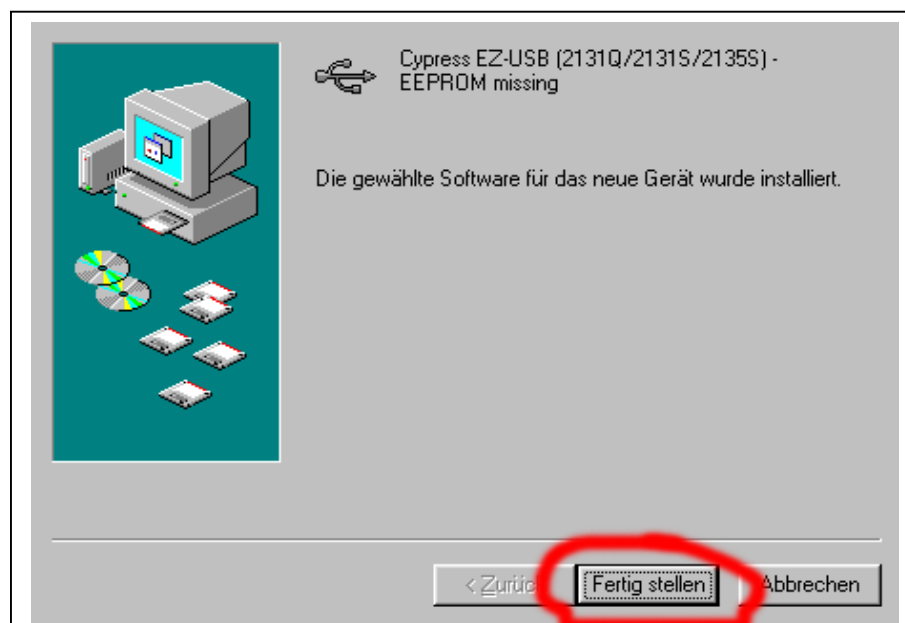
6)



7)



8)



**fertig ist die Installation !**

**Sollten Sie fragen oder Probleme haben bitte rufen Sie uns unter folgender Nummer an.**

**Anschrift :**

Braintechnology  
Kai Klein  
Ginnheimer Hohl 14  
60431 Frankfurt am Main  
Tel.: 0049 69 53058282  
Fax.: 0049 69 53058285  
Email.: [info@braintechnology.de](mailto:info@braintechnology.de)  
Web.: <http://www.braintechnology.de>